

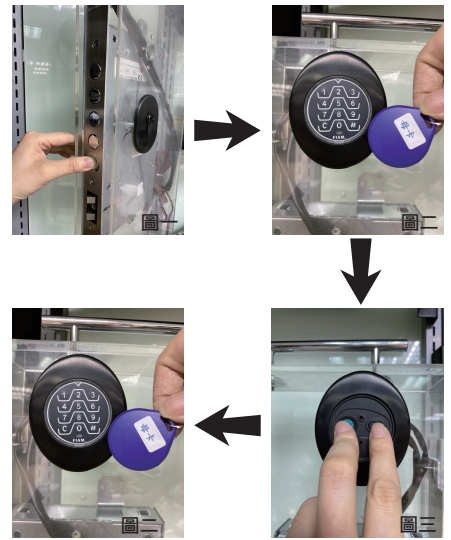
X1R電子鎖操作手冊

步驟一 設定母卡(一定要先設定母卡才能進行下一步驟喔!)

- 1.用一手壓斜舌不放(至設定完成)如圖一
- 2.同時另一手感應母卡(會發出音樂聲)如圖二
- 3.聽到音樂聲後再同時按壓內面板綠色鍵和黑色鍵同時壓1秒以上(會發出嗶一長聲)如圖三

*注意：請確實同時按壓內面板綠色鍵和黑色鍵，必須聽到嗶一長聲才是正確的，若只聽到一短音就表示兩鍵沒同時按壓到。

- 4.嗶一長聲後，再次感應母卡(會發出二短音)如圖二
- 5.放掉斜舌即完成設定

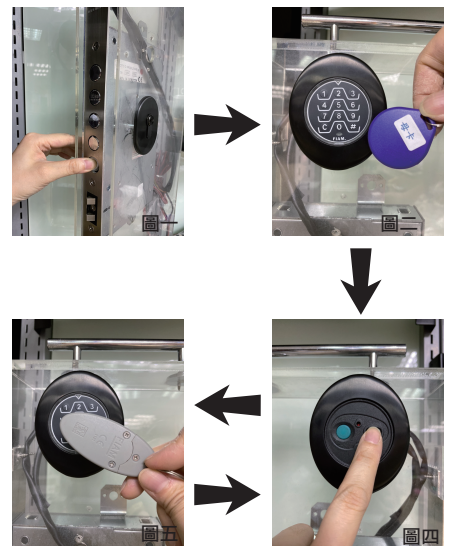


步驟二 設開門卡

- 1.用一手壓斜舌不放。(至設定完成)如圖一
- 2.同時另一手感應母卡。(會發出音樂聲)如圖二
- 3.按內面板黑色鍵1秒以上。(會發出一短音)如圖四
- 4.逐一去感應所有開門卡。(會發出一短音)如圖五

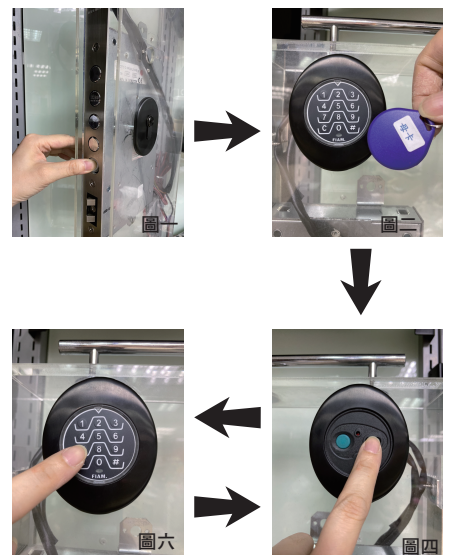
*感應器藍色的區域要面向數字鍵

- 5.按內面板黑色鍵1秒以上。(會發出二短音)如圖四
- 6.放掉斜舌即完成設定。



步驟三 設定密碼

- 1.用一手壓斜舌不放。(至設定完成)如圖一
- 2.同時另一手感應母卡。(會發出音樂聲)如圖二
- 3.按內面板黑色鍵1秒以上。(會發出一短音)如圖四
- 4.輸入密碼(4~8位數)+井字鍵。(會發出一短音)如圖六
- 5.按內面板黑色鍵1秒以上。(會發出二短音)如圖四
- 6.放掉斜舌即完成設定。



母卡



二合一感應鎖匙



密碼冷光感應讀頭

(母卡是最高權限，請務必妥善保存，設定、增加或刪除都需要用到)